

**БЪРЗО
РАЗВИТИЕ
ПРЕЗ ЕСЕНТА**



**ДВОЙНА
ТОЛЕРАНТНОСТ
НА ФОМА**



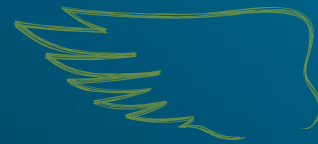
**УСТОЙЧИВОСТ
НА РАЗПУКВАНЕ
НА ШУШУЛКИТЕ**

АГРОНОМИЧЕСКИ ХАРАКТЕРИСТИКИ

ЗРЯЛОСТ	СРЕДНОРАННА
ЦЪФТЕЖ	РАНЕН
ВИСОЧИНА НА РАСТЕНИЯТА	СРЕДНА
ЗДРАВИНА НА СТЬБЛОТО	МНОГО ДОБРА
МАСЛЕНО СЪДЪРЖАНИЕ	МНОГО ДОБРО
УСТОЙЧИВОСТ НА РАЗПУКВАНЕ НА ШУШУЛКИТЕ	ДА
ТОЛЕРАНТНОСТ КЪМ НИСКИ ТЕМПЕРАТУРИ ПРЕЗ ЗИМАТА	МНОГО ДОБРА

ПРЕДИМСТВА

- 1 Двойна защита срещу фома
- 2 Ранно възобновяване на вегетацията през пролетта и активен растеж
- 3 Компактни на височина растения, улесняващи в голяма степен жътвата



ХАРАКТЕРИСТИКИ



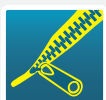
БЪРЗО РАЗВИТИЕ ПРЕЗ ЕСЕНТА

Устойчив хибрид с много добре развита коренова система, способен да се справи с предизвикателствата на времето



ДВОЙНА ТОЛЕРАНТНОСТ НА ФОМА

Комбинацията от RLM7 ген и полигенна резистентност осигуряват изключителна и трайна устойчивост на фома и гъбкавост при използването на фунгициди.



УСТОЙЧИВОСТ НА РАЗПУКВАНЕ НА ШУШУЛКИТЕ

Генетично определената устойчивост свежда до минимум загубите на добив и намалява броя на самосевките, като предотвратява разпукването на шушулките преди и по време на прибиране на реколтата.



РАННО ВЪЗОБНОВЯВАНЕ НА РАСТЕЖА ПРЕЗ ПРОЛЕТТА

АТЕСТАТ

„ДК ЕКСТРЕМУС е високодобивен хибрид с високо маслено съдържание.

Характеризира се с много добра устойчивост на разпукване на шушулките и добра здравина на стъблото, заедно с високо ниво на издръжливост срещу фома и добра толерантност на светли листни петна.“



MATTHEW CLARK,
Технически Отдел
DEKALB®

ПРЕПОРЪКИ

Гъстота на посева: 25-35 растения/м².