

**ВИСОК
ДОБИВЕН
ПОТЕНЦИАЛ**



**СТАБИЛНОСТ
НА ДОБИВА**



**УСТОЙЧИВОСТ
НА РАЗПУКВАНЕ
НА ШУШУЛКИТЕ**

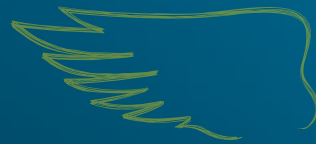
АГРОНОМИЧЕСКИ ХАРАКТЕРИСТИКИ

ЗРЯЛОСТ	СРЕДНОРАННА
ВИСОЧИНА НА РАСТЕНИЯТА	СРЕДНА
ЗДРАВИНА НА СТЬБЛОТО	ОТЛИЧНА
МАСЛЕНО СЪДЪРЖАНИЕ	ДОБРО
УСТОЙЧИВОСТ НА РАЗПУКВАНЕ НА ШУШУЛКИТЕ	ДА
ТОЛЕРАНТНОСТ КЪМ НИСКИ ТЕМПЕРАТУРИ ПРЕЗ ЗИМАТА	ДА

ПРЕДИМСТВА

- 1 Хибридите DEKALB® осигуряват много добри печалби благодарение на изключителната си продуктивност.
- 2 Стабилност на добива година след година, независимо от почвените и метеорологичните условия.
- 3 Генетически обусловената устойчивост на разпукване на шушулките свежда до минимум загубите на добив преди и по време на прибиране на реколтата, както и намалява броя на самосевките.





ХАРАКТЕРИСТИКИ



ACCELERON[®] ELITE ТРЕТИРАНЕ НА СЕМЕНАТА



СТАБИЛНОСТ НА ДОБИВИТЕ

Стабилен добив при отглеждане в различните региони на страната, потвърден от данните, получени от нашите опитни и производствени парцели.



ВИСОК ДОБИВЕН ПОТЕНЦИАЛ

Хибридите DEKALB[®] осигуряват много добра печалба заедно с изключителна производителност.



УСТОЙЧИВОСТ НА РАЗПУКВАНЕ НА ШУШУЛКИТЕ

Генетично определената устойчивост свежда до минимум загубите от добива и намалява броя на самосевките, като предотвратява разпукването на шушулките преди и по време на прибиране на реколтата.



ТОЛЕРАНТНОСТ КЪМ НИСКИ ТЕМПЕРАТУРИ ПРЕЗ ЗИМАТА

Характерното развитие на хибрида осигурява по-висока студо и зимоустойчивост.

АТЕСТАТ

„ДК ЕКСТАЙМ е конвенционален хибрид, подходящ за отглеждане при нашия континентален климат. Добивният потенциал на хибрида е постоянен в различните региони, където се отглежда, поради което той е отличен избор за повечето фермери. ДК ЕКСТАЙМ принадлежи към новото поколение хибриди, което се отличава не само с отличен добивен потенциал, но и с характерни особености, даващи възможност за стабилно представяне: висока устойчивост благодарение на много доброто развитие преди настъпване на зимата, устойчивост на специфични болести, толерантност към ниски температури и разпукване на шушулките.“



АЛИНА АРСЕНЕ,
Директор технически отдел,
DEKALB[®]

ПРЕПОРЪКИ

Гъстота на сеитба: 35-40 растения/м².

Препоръчително е да се прилагат растежни регулатори през есента и пролетта за оптимално развитие на растенията.