

**ВИСОК  
ДОБИВЕН  
ПОТЕНЦИАЛ**



**ВИСОКО МАСЛЕНО  
СЪДЪРЖАНИЕ**



**УСТОЙЧИВОСТ  
НА РАЗПУКВАНЕ  
НА ШУШУЛКИТЕ**

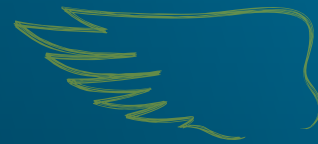
## АГРОНОМИЧЕСКИ ХАРАКТЕРИСТИКИ

ЗРЯЛОСТ	СРЕДНОРАННА
ВИСОЧИНА НА РАСТЕНИЯТА	СРЕДНА
ЗДРАВИНА НА СТЬБЛОТО	ДОБРА
МАСЛЕНО СЪДЪРЖАНИЕ	ОТЛИЧНО
УСТОЙЧИВОСТ НА РАЗПУКВАНЕ НА ШУШУЛКИТЕ	ДА
ТОЛЕРАНТНОСТ КЪМ НИСКИ ТЕМПЕРАТУРИ ПРЕЗ ЗИМАТА	ДА

## ПРЕДИМСТВА

- 1 Хибридите на DEKALB® осигуряват много добри печалби благодарение на изключителната си продуктивност.
- 2 Стабилност на добива година след година, независимо от почвените и метеорологичните условия.
- 3 Генетически обусловената устойчивост на разпукване на шушулките свежда до минимум загубите на добив преди и по време на прибиране на реколтата, както и намалява броя на самосевките.





## ХАРАКТЕРИСТИКИ



### ВИСОК ДОБИВЕН ПОТЕНЦИАЛ

Хибридите DEKALB® осигуряват много добра печалба заедно с изключителна производителност.



### ВИСОКО СЪДЪРЖАНИЕ НА МАСЛО

Устойчиво високото маслено съдържание добавя допълнителна стойност към добива чрез получаване на премия за по-високо съдържание на масло.



### СТАБИЛНОСТ НА ДОБИВИТЕ

Стабилен добив при отглеждане в различните региони на страната, потвърден от данните получени от нашите опитни и производствени парцели.



### БЪРЗО РАЗВИТИЕ ПРЕЗ ЕСЕНТА

Способността на хибрида да развива бързо кореновата си система и листната си маса, дава възможност за гъвкавост при сеитбата, което от своя страна осигурява достатъчно добро развитие на растенията преди настъпване на зимата.



### УСТОЙЧИВОСТ НА РАЗПУКВАНЕ НА ШУШУЛКИТЕ

Генетично определената устойчивост свежда до минимум загубите от добива и намалява броя на самосевките, като предотвратява разпукването на шушулките преди и по време на прибиране на реколтата.

## АТЕСТАТ

*„Фермата ми обработва 10 000 дка, от които традиционно залагам около 2000 дка с рапица. От 6 години използвам хибридите DEKALB®, тъй като през годините осъзнах, че ключът в успеха на рапичното производство е съвкупност от много компоненти, но в основата са семената. За първа година използвам хибрида ДК ЕКСПРЕШЪН по препоръка на представителя на Байер. Стартира доста бързо, понесе отлично ниските зимни температури, и към този момент има впечатляващи разклонения с достатъчно на брой заложени бутони.“*



**КРАСЕН ГЕНЧЕВ,**  
Собственик,  
Бик ООД,  
с. Младово, общ. Сливен

## ПРЕПОРЪКИ

Гъстота на посева: 35-40 растения/м<sup>2</sup>.

Ние препоръчваме двукратно пролетно подхранване, не много късно поради новия растеж напролет и буйното развитие на растенията.

Препоръчително е използването на растежни регулатори през есента и пролетта с цел оптимизиране на структурата на посева.